

Más de 40 años de experiencia combinada



**MEJOR INFORMACIÓN,  
MEJORES DECISIONES,  
MEJOR CALIDAD DE VIDA!**



PORTAFOLIO DE SERVICIOS

[www.batimetria.com.co](http://www.batimetria.com.co) • [www.aeroestudios.com](http://www.aeroestudios.com)

## ¿Quiénes somos?

Más de 40 años de experiencia y más de 1500 proyectos exitosos respaldan el trabajo de AEROESTUDIOS & BATIMETRÍA, compañías colombianas que se han posicionado como líderes en el campo de los Sistemas de Información Geográfica (SIG) ofreciendo servicios de aerofotografía, sensores LiDAR, radar y térmicos, cartografía, fotografía 360°, modelación 3D, catastro, topografía, batimetría, hidrología, hidráulica, sedimentos y gestión predial.

Prestamos servicios a organizaciones públicas y privadas en España y en todos los países de América Latina logrando nuestro liderazgo y relevancia a través de un fuerte enfoque en la innovación, comprometidos en ofrecer las mejores soluciones disponibles a nivel mundial a los desafíos propuestos por nuestros clientes.

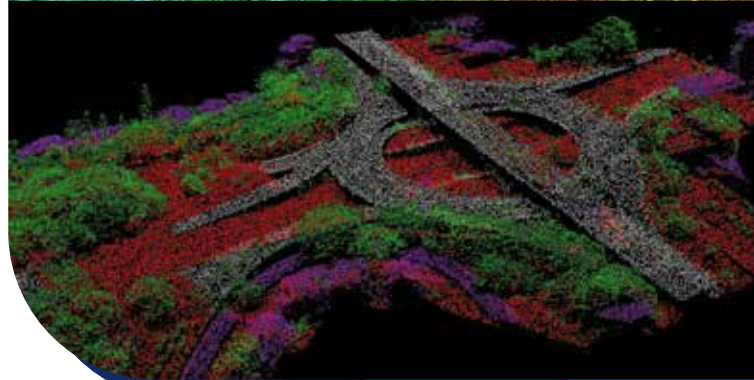
Nuestros servicios se materializan en estudios, diseños, interventorías y asesorías de proyectos y obras de infraestructura, energía, minería, hidrocarburos, agua, medio ambiente, catastro, ciudades inteligentes, administración pública, saneamiento, seguridad y defensa.

Ofrecemos una gama única de tecnologías, servicios y equipos propios para ejecutar desde la planificación, el diseño, la adquisición, el procesamiento de datos, la integración y el análisis de información adquirida con múltiples sensores, hasta la generación de productos cartográficos derivados, todo sujeto a estrictos procedimientos y controles de calidad.

Ambas empresas basan su actividad en una política responsable de seguridad, salud y calidad en todos sus proyectos, entendiendo y respetando la naturaleza.

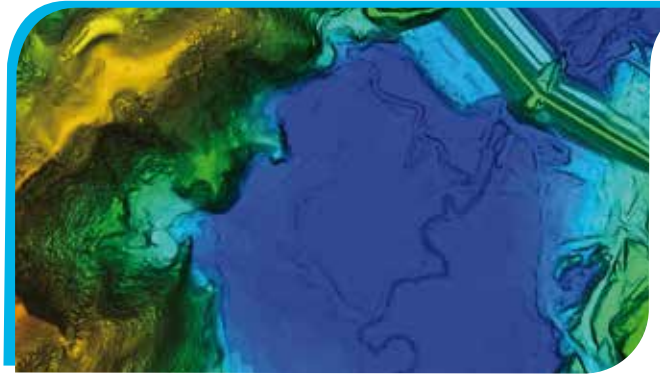
Permanentemente reinventamos nuestra operación actualizando conocimientos, equipos y metodologías de trabajo gracias a la vigilancia tecnológica para garantizar a nuestros clientes el estado del arte a nivel global.

El éxito de AEROESTUDIOS & BATIMETRÍA se basa principalmente en el destacado equipo humano conformado por más de 50 profesionales interdisciplinarios con sobresaliente hoja de vida, tanto en la academia como en el sector de la consultoría, aunado a importantes recursos técnicos propios que permiten nuestro desempeño autónomo en el estado del arte de los Sistemas de Información Geográfica.



## Levantamientos Batimétricos

Contamos con equipos de alta precisión y de tecnología de punta (monohaz y multihaz) para realizar precisos levantamientos batimétricos en embalses, ríos, lagos, lagunas, presas, puertos y litoral costero. Realizamos análisis hidrológicos a partir de los modelos de terreno con extracción de redes de canales y ríos, delimitando cuencas hidrográficas, calculando estadísticas de medición y captación.

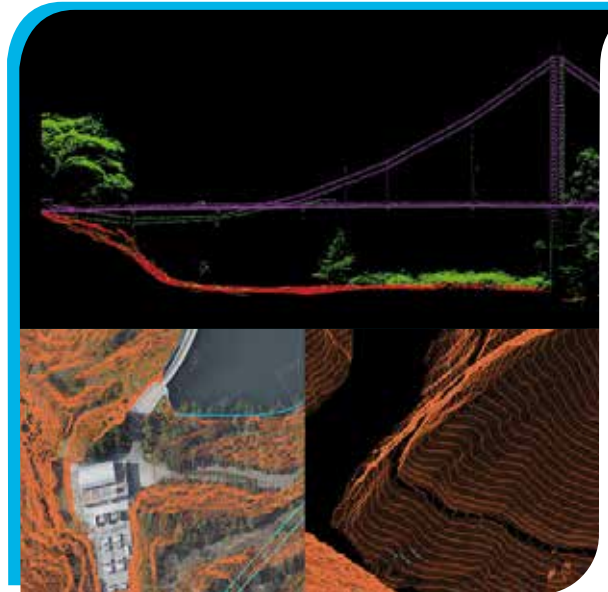


## Levantamientos LiDAR

Realizamos levantamientos topográficos mediante tecnología LiDAR transportada en aeronaves piloteadas, proporcionando valiosa información para proyectos de ingeniería que requieren modelación y diseño a gran escala.

A través de la tecnología Lidar se captura información precisa de las características de grandes áreas de terreno en forma más eficiente que con los métodos de levantamiento convencionales.

La nube de puntos adquirida se puede utilizar para mapear con precisión el terreno y extraer atributos del mundo real como servicios públicos o estructuras.



## Restitución Cartográfica

Utilizamos tecnología de última generación para ofrecer datos adecuados a cada requerimiento con servicios completos de cartografía topográfica.



## Fotografía Aérea:

Única cámara de gran formato en manos privadas en Colombia, montada sobre base giroestabilizada, mediante la cual se logran aerofotografías con la misma validez de un plano cartográfico. Única empresa en Colombia con capacidad de generar ortofotos verdaderas (true-orthophotos), insumo fundamental para las actualizaciones catastrales.



# SERVICIOS

## Catastro

No es posible administrar el territorio que no se conoce. Solo es posible tomar decisiones estratégicas que impulsen el desarrollo municipal, disponiendo de información precisa y oportuna. Aportamos información geográfica, socioeconómica y jurídica de calidad para todos los propósitos municipales que permitan realizar la formación, la actualización y la conservación catastral, a través de las siguientes actividades:

- Reconocimiento predial
- Revisión de la información geofísica, socioeconómica y jurídica
- Sistematización de la información alfanumérica
- Digitalización y estructuración de la información gráfica
- Avalúos
- Estructuración de la Información para la Implementación del Sistema de Información Geográfica Catastral (SIGC)



# PROYECTOS

## Levantamientos Batimétricos:

Repetidos levantamientos batimétricos y modelos digitales de terreno (MDT) del 85% de los embalses del país. Cientos de batimetrías en mar, ríos, embalses y canales con ecosondas monohaz y multihaz. Además de servicios complementarios, como la medición de caudales con aforos líquidos y el análisis físico químico con aforos solidados

## Levantamientos topográficos LiDAR:

Más de 1.000 proyectos ejecutados, levantando más de 12 millones de hectáreas con sensores LiDAR, siendo la única empresa en el país con tres sensores disponibles de última generación.

## Fotografía Aérea:

Además de la cámara Vexcel, única de gran formato en Colombia, AEROESTUDIOS cuenta con cinco cámaras de formato medio y bases giroestabilizadas.



# NUESTROS PROYECTOS



Nuestra experiencia en trabajos de formación y actualización catastral de bases de datos catastrales tiene un alcance superior a CIEN municipios en Colombia tanto en catastro urbano como rural, cartografía y acompañamiento en la habilitación como gestores catastrales. Entre los municipios recientemente actualizados están: Medellín, Armenia, Pradera, Palmira, Nemocón, Fómeque, Arbelaez, Manizales, Envigado, Sabaneta, El Retiro, Bello, Barbosa y Santa Rosa de Cabal.

## EQUIPOS

### Aeronaves

Cinco aeronaves Cessna, una bimotor y cuatro monomotores, autorizadas por la Aeronáutica Civil, conforman la mayor flota en Colombia para ejecutar vuelos especiales con fines aerofotogramétricos.

Hangar en el Aeropuerto Olaya Herrera de Medellín, centro de la operación aeronáutica. Taller aeronáutico en el aeropuerto Guaymaral en Bogotá.

### RIEGL LMS - Q560 (2 unidades)

### RIEGL LMS - Q680i

Sensores LiDAR aerotransportados para la adquisición de densas nubes de puntos y posterior generación de modelos digitales.

### Cámara Digital Vexcel Ultracam LP

Cámara métrica digital Vexcel Ultracam LP, de gran formato montada sobre base giroestabilizada y equipos de aeronavegación, especializada para actividades de fotogrametría y cartografía digital.

### Ecosondas Multihaz

- Reson Seabat 7125
- Norbit WBSM Bathy

### Ecosondas Monohaz

- KNUDSEN 320M (2 unidades)
- HIDROTRAC II
- Inner Space Technology 455



# ALGUNOS DE NUESTROS CLIENTES



[www.aeroestudios.com](http://www.aeroestudios.com)

## Contáctanos

☎ (4) 322 21 26 📞 (311) 355 3529  
 Calle 18 # 35 - 69 of. 439  
 Centro Empresarial Palms Avenue  
 Medellín, Colombia



[www.batimetria.com.co](http://www.batimetria.com.co)

[informacion@aeroestudios.com](mailto:informacion@aeroestudios.com) • [contacto@batimetria.com.co](mailto:contacto@batimetria.com.co)